

# 師友

月刊

THE EDUCATOR MONTHLY



有樣學樣 身教言教

2013.01

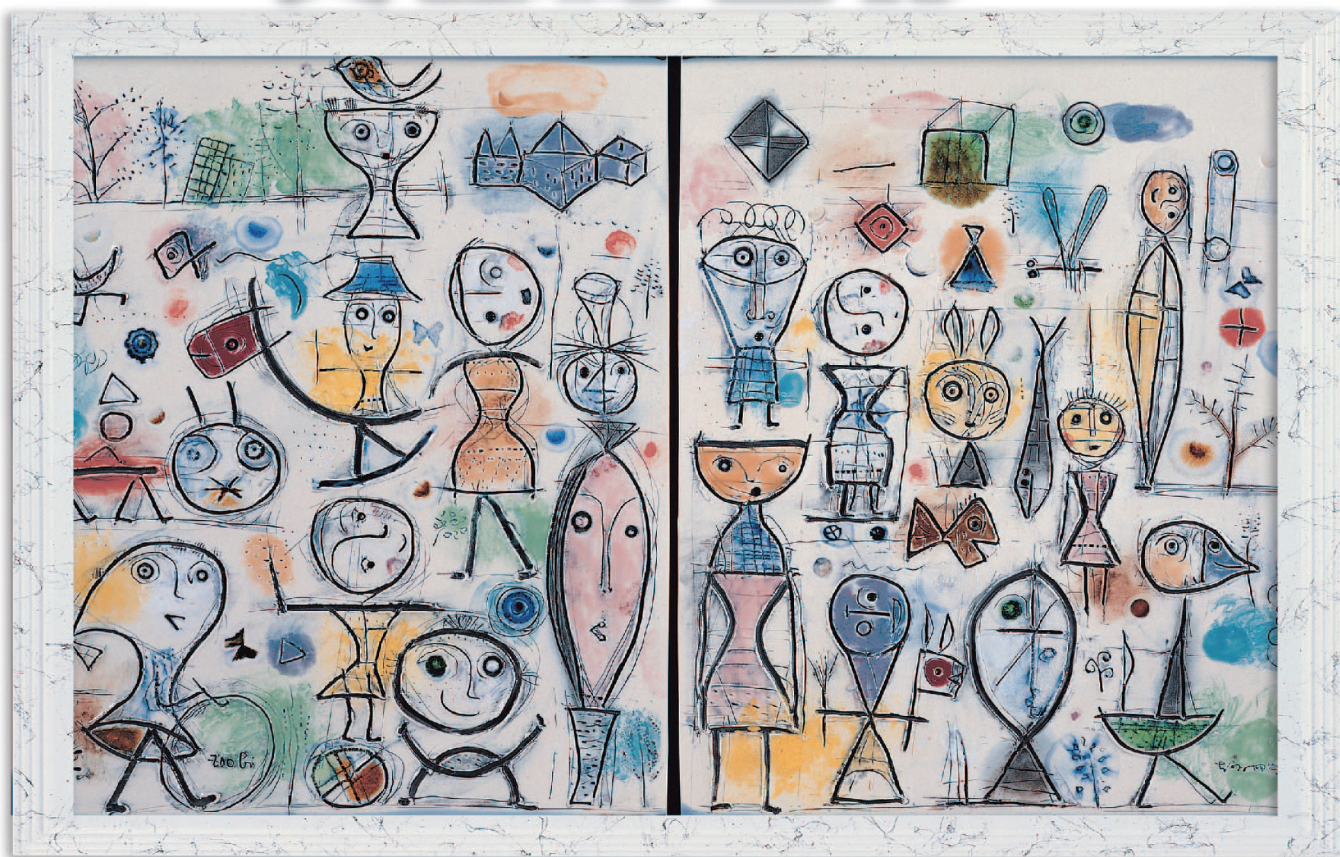
NO.547

<http://www.hyread.com.tw>

## 給孩子一粒



## 美德的種籽



明星學校的轉型與創新  
善待研究助理  
如何培養人才  
花蓮縣101年度國中小校長甄試試題解析(下)



教師感情與教學效率  
少年Pi奇幻漂流啓示錄  
中介教育下的蛻變與成長

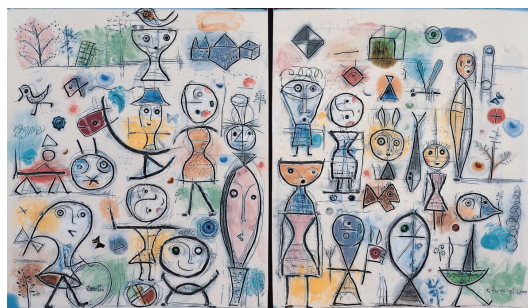
# 師友

封面題字 | 張炳煌

1967.06.30創刊 2013.01.01出刊  
創刊人：潘振球 發行人：陳益興

THE EDUCATOR MONTHLY

## 封面作品



南臺灣純真、自然、陽光的愉快童年記憶，對於趙國宗的藝術創作風格有很深的影響。作者早期從事兒童雜誌編輯及圖畫書創作，喜歡看小朋友畫的畫，也喜歡為小朋友的讀物畫插畫，童趣成為作品裡重要的養分。在每一張天真的臉上，筆觸簡約卻滿是笑容，回憶的是那專屬童年的美好時光！

趙國宗 / 好時光 / 瓷土、釉藥  
(臺北市立美術館提供)

一步一腳印～記錄臺灣教育  
忠實的陪伴～所有的教育人

ISSN 1562-5818

版權所有，本刊圖文非經同意不得轉載。

行政院新聞局出版事業登記證局版臺誌字第1369號  
中華郵政中臺字第0237號執照登記為雜誌交寄

社 長：藍順德

出 版 者：師友月刊雜誌社

指導委員：簡茂發、郭生玉、楊深坑、黃炳煌  
黃國彥、姜得勝、葉凱莉、吳清山  
楊思偉、黃秀霜、劉慶中、鍾思嘉  
林明地、張鈿富、陳伯璋、蕭 文  
黃子騰

社務顧問：謝國清、吳福濱、劉琴滿、李秀貞  
張榮輝、劉欽旭、丁亞雯、林騰蛟  
林逸青、賴清標、鄭邦鎮、鄭新輝  
蕭錦利、姜秀珠、蔣偉民、劉火欽  
洪文卿、林田富、邱孝文、王建龍  
余坤龍、顏慶祥、林輝煌、賴錦昌  
吳清鏞、鄭嘉薇

行銷業務：林學茂、林妙姿

社 址：臺中市霧峰區中正路738-4號2樓

電 話：(04) 37061853 · 37061854

傳 真：(04) 23326721

總 編 輯：徐藝華

主 編：陳柏州

文字編輯：黃雅鳳

美術編輯：陳慧香

編 輯 部：臺北市中正區南海路15號6樓502室

電 話：(02) 23946463 · 23411430

傳 真：(02) 23416331

E-mail: educator502@gmail.com

網 址：<http://www.t-welfare.com.tw>

數位服務：<http://www.hyread.com.tw/edu>

廣告專線：02-23946463

訂 閱：全年1500元，零售每本150元

訂閱專線：(04) 2330-1358

郵撥帳號：臺中郵政第00267218號

帳 戶：師友月刊雜誌社

承 印：興臺彩色印刷股份有限公司

電 話：(04) 2287-1181

# CONTENS



## 封面話題

幸福是美德之始，那代表一定有個美好家庭，給予溫暖、體貼、關懷，學得同理心，成就一種令人激賞的態度。是以，一流者未必有用，但有用者必定一流，其間的差異在於愛心，少了愛的醫生無疑是庸醫，有愛則叫華陀，缺愛的老師頂多是一種職業，但添得了愛則是志業，有愛的科學家益於人，缺愛的科學家則易成為恐怖分子。因此，我們必須從小給予孩子一顆美德的種籽。



P封面裡

## 教育探索

封面裡 明星學校的轉型與創新

文：吳清山 圖：高雄中學提供

## 封面話題

08 我們教對了孩子哪些事？

文：陳柏州

09 愛與榜樣 留住珍貴傳統美德

文：王金國 圖：潘立傑

14 美德，從身教開始

文：游乾桂 圖：陳芝殷·ROCK

19 孩子需要傳統美德

文：吳娟瑜 圖：翁全志·本刊資料室

24 孩子該學的幾堂課，你教了嗎？

文：李枝桃 圖：夏欣霖·臺灣希望工程提供

29 用「傳統」掌握「未來」

文：王姿尹

圖：潘立傑·弘道老人福利基金會提供

33 日常生活中見美德

文：柯保同 圖：潘立傑

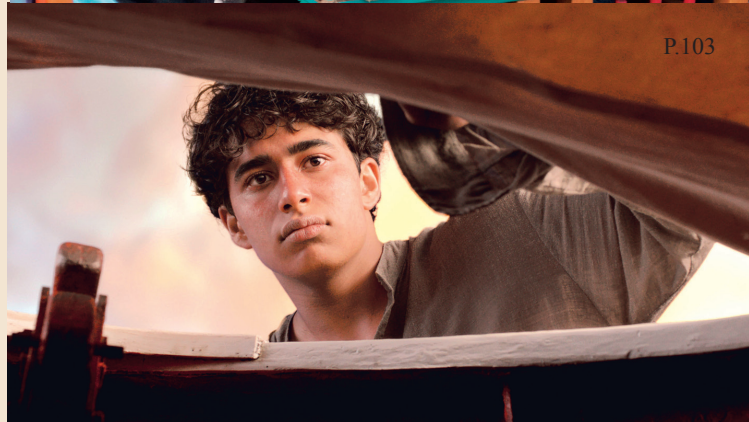
## 教育觀察站

35 善待研究助理

文：黃政傑



P.056



P.103

## 40 如何培養人才？

文：張瑞雄

圖：IENA德國紐倫堡國際發明展提供

## 45 流浪博士的省思

文：趙士瑩

## 48 教師感情與教學效率

文：江雪齡 圖：潘立傑

## 52 代間價值觀的對立與調處

文：鄧煌發 圖：李嘉柔

## 56 「學習共同體」對班級教學的啟發

文：陳勇祥 圖：翁全志

## 59 這樣的教學有創意！

文：黃玉幸 圖：李嘉柔

## 63 打造教室裡的信任關係

教師的柔性領導

文：黃家玲 圖：潘立傑

## 67 慎選apps融入教學

文：蕭英勵 圖：潘立傑·青草湖國小提供

## 考用天地

## 70 花蓮縣101年度國中小校長甄試試題解析(下)

文：王延煌

## 高手出招

## 77 從早期桌上遊戲看臺灣

文圖：陳介宇

## 83 龍目埕仔 水資源創意教學

文圖：鍾淑敏

## 88 品嚐一碗分享的湯

文：林彥佑 圖：小魯文化出版社提供

## 91 飛雁終需歸巢

談中介教育下的蛻變與成長

文圖：連博聖

## 95 泰國今與昔 文化生態令人羨

文：楊寶琴 圖：盜小君

## 書中蝴蝶

## 99 亞洲藏書票協會時代的發展

文圖：潘青林

## 書與電影的對話

## 103 天真、學習與信仰

《少年Pi的奇幻漂流》啓示錄

文：許建崑 圖：二十世紀福斯影片公司提供

## 編輯隨筆

## III 時時日日

文圖：徐藝華

## 訊息

## 98 師友徵稿

## 廣告

## 108 日月潭教師會館

封底 臺北教師會館

# 我們教對了孩子哪些事？

文 | 陳柏州 本刊主編

一位清大學生在立院備詢怒責教育部蔣偉寧部長事件，造成社會軒然大波。聲援、責難、各打五十大板者皆有，還有「禮貌」VS.「社會運動」的各式論戰，模糊失焦同時，雖然有聲明、有道歉彌補動作，但透過媒體反覆播放的這一幕已深烙腦海，無論是訴求正義、抗爭有理，或教育亂像、踐踏國會之爭，非但沒有一方是贏家，社會更為此付出龐大成本與代價。

五十年前的臺灣社會，從「客廳即工廠」開始，孜孜矻矻樸實勤儉為了「拚出口、賺外匯」，漸漸有了「小康中產」局面，進而躍進經濟奇蹟、「臺灣錢淹腳目」盛況；亦從「保持整潔人人有責」開始，到實踐「四維八德」，而至追求「富而有禮」、「富而好禮」境界；但這些年來揮汗走過歲月，曾引以為傲的美德與精神，似與我們經濟優勢一樣，一點一滴流失、解構甚至崩盤裂解。無論這一事件是擦槍走火或有跡可循，已讓人窺見現今世代青年些許樣貌，是否意味更間接投射背後父母的價值觀與信念？

008

這一期探討是「如何教孩子傳統美德」，傳統美德如古調，雖自愛但今人多不彈(談)。如何定義傳統美德，相信每人說法也不一，教育部與各縣市攜手合推的品德教育是傳統美德、父母親的懿德佳行也是，親子作家游乾桂老師即說「幸福是美德之始，代表有個美好家庭，給予溫暖、體貼、關懷，學得同理心，成就一種令人激賞的態度。」兩性專家吳娟瑜老師認為「過去傳統社會裡，被深切看重的態度和習性」，像誠信待人、信守承諾、勇於負責、做事有始有終等，都是美好德性。

不在探究傳統美德，而在該如何將美好言行傳承教授給孩子。往往教別人小孩容易，教自己小孩難，所謂「父子之間不責善。責善則離，離則不祥莫大焉。」(《孟子·離婁上》)，父親要求兒子行善避惡，但兒子一時之間做不到，怎麼辦呢？父子之間的親情，很可能因為這種深切期待的落空而受到傷害；所以，「易子而教」的「老師」因運而生，困境就可以化解。以老師的身分來教導別人孩子，原本就須以善來互相要求，萬一做不到，也沒有什麼傷害，父母正好可以多加鼓勵，繼續要求。

靜宜大學教育研究所王金國所長認為「愛與榜樣」是最好的策略；高雄市光華國中王姿尹老師深覺，應在生活中體驗學習，引導學生利用情境自發性思考；高雄市興田國小柯保同主任指出，傳統美德融入教學並不難，只是成效不易在短期內彰顯，且需要家庭及社會的支持與配合，才能克竟其功；南投中興國中李枝桃校長說得貼切：父母的價值觀、對生命的尊重、對生活的要求、對孩子的期許，決定了孩子的教育方向，也影響到孩子的未來，「所以要反思，我們教對了孩子哪些事。」

師



# 臺北教師會館

## Taipei Teachers' Hotel

與植物園為鄰 歷史博物館為伴

交通便利 鬧中取靜

旅人舒適的住宿環境

上班族方便的用餐選擇

# 另類城市風華 另闢中細品味



台北市南海路15號

TEL:(02)23419461 FAX:(02)23219378

15 NANHAI RD.TAIWAN REPUBLIC OF CHINA 網址:http://www.tth.url.tw/

### 價目表

房間類型	平日(週四、週五) 週六、週日、假期	半假期(週二、週三)	一般週日(週一、週二)
雙人房	\$ 1200	1600	1800
三人房	\$ 1400	1800	2100
四人房	\$ 1600	2000	2400
和室房	\$ 1800	2500	2800

### 會場租價表

場地	人數上限	半天時段		全天時段
		8:00-12:00 13:00-17:00 18:00-22:00	8:00-17:00	一般週日 (例假)
小型 702	25位	\$ 5000	8000	
中型 801	80位	\$ 6600	10800	
大型 001	100位	\$ 6600	10800	

本會備有建教師會第20屆第一次全體委員會議決事項，自101年3月1日起實施。